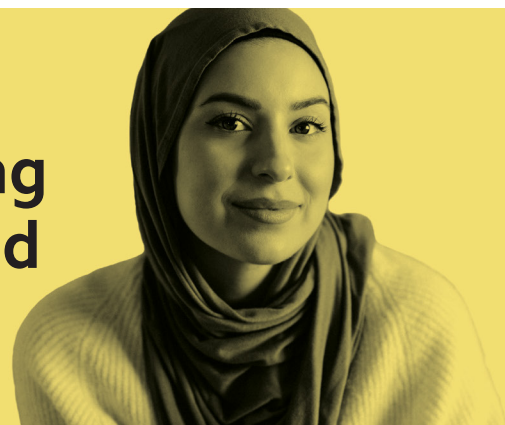


Karriär- och studierådgivning – stöd för dig som är anställd



Du som medarbetare kan få stöd redan under din anställning. Stödet kan bestå av kartläggningssamtal, rådgivning, vägledning och validering och utformas individuellt i dialog mellan dig och Omställningsfonden. Det är också möjligt att söka fler olika typer av studiestöd.

Vilket stöd du har rätt till beror på flera olika faktorer, så som vilken anställningsform du har och hur länge du jobbat.

Karriär - och studierådgivning

Stödet kan bestå av inledande kartläggningssamtal, rådgivning, vägledning och validering och utformas i dialog mellan dig som medarbetare och Omställningsfonden.

Vem kan få stödet?

Karriär- och studierådgivning kan ges till dig som är tillsvidare- eller tidsbegränsat anställd. Du behöver styrka att du arbetat i tillräcklig omfattning under 12 av de senaste 24 månaderna. Detta kan du göra genom att visa hur många timmar du arbetat, eller genom att visa vilken inkomst du haft. Vi kan räkna med månader som du har arbetat i genomsnitt minst 16 timmar per vecka under en kalendermånad, samt månader där du tjänat 25 procent av inkomstbasbeloppet.

Du kan få stöd som längst under ett år efter det att ansökan har beviljats och så länge du är kvar i en anställning enligt LAS, Lagen om anställningsskydd.

Studiestöd

Det finns flera olika studiestöd. Ett av dessa är omställningsstudiestödet som är statligt finansierat och hanteras av CSN. Det kan ges för utbildningar som stärker din framtida ställning på arbetsmarknaden, och som möter arbetsmarknadens behov.

Det är CSN som handlägger omställningsstudiestödet och när du gjort din ansökan hos CSN så kommer de per automatik att skicka din ansökan till oss och begära ett yttrande. Du behöver alltså inte beställa något själv eller kontakta oss.

Du behöver inte ha fått antagningsbesked till utbildningen innan du ansöker om omställningsstudiestöd. Läs gärna mer om Omställningsstudiestödet på vår hemsida, eller hos CSN.se.

Du ansöker själv till Omställningsfonden.



Kollektivavtalade studiestöd

Utöver omställningsstudiestödet finns flera olika typer av kollektivavtalade studiestöd, som Omställningsfonden kan bevilja: kortvarigt-, kompletterande- och förlängt studiestöd.

Vilket stöd du som medarbetare har rätt till, beror på flera olika faktorer, så som vilken anställningsform du har och hur länge du jobbat. Fullständiga villkor hittar du på vår hemsida, omstallningsfonden.se.

Kortvarigt studiestöd ersätter del av inkomstbortfall vid utbildning som motsvarar längst fem dagars heltidsstudier. Kortvarigt studiestöd kan ges till dig som är såväl tillsvidare- som tidsbegränsat anställd, förutsatt att utbildningen stärker din framtida ställning på arbetsmarknaden, och som möter arbetsmarknadens behov.

Kompletterande studiestöd ersätter del av inkomstbortfall vid studier med beviljat omställningsstudiestöd och kan alltså ges för samma tid som omställningsstudiestöd utbetalas av CSN.

Du som är tillsvidareanställd kan få kompletterande studiestöd både under och efter anställning. Är du tidsbegränsat anställd kan du däremot endast få stödet under anställning.

Förlängt studiestöd ersätter del av inkomstbortfall vid längre studier och kan beviljas för dig som är tillsvidareanställd och som förbrukat det kompletterande studiestödet och omställningsstudiestödet och beräknas i kombination med CSN:s ordinarie studie-medel (lån och bidrag).

Det förlängda studiestödet förutsätter att utbildningen, förutom att stärka din framtida ställning på arbetsmarknaden, även ska stärka sektorns kompetensförsörjning.

Kompletterande- och förlängt studiestöd förutsätter att du har beviljat omställningsstudiestöd.

För att söka omställningsstudiestöd via CSN behöver du haft arbetet som huvudsysselsättning minst åtta av de senaste 14 åren. Minst 12 av de arbetade månaderna behöver dessutom ha varit under de senaste två åren och du ska ha arbetat minst 16 timmar per vecka varje månad. Fullständiga villkor hittar du på csn.se.

Vill du veta mer?

För att få veta mer om vad som krävs för att omfattas av våra stöd, besök omstallningsfonden.se eller kontakta oss på kompetens@omstallningsfonden.se, 08-452 79 98.

